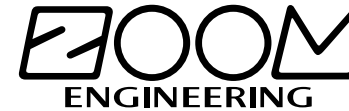


# モナコ & エアロルームミラー 取付説明書



株式会社 ズーム エンジニアリング  
〒192-0371 東京都八王子市南陽台2-31-2  
TEL 042-670-8555  
FAX 042-670-8666  
Home Page: <http://www.zoom-eng.com/>  
E-mail: [zoom@zoom-eng.com](mailto:zoom@zoom-eng.com)

## <ガラス固定タイプ G-03>

この度はお買い上げ頂きありがとうございます。  
本製品は、下記の手順にて取り付けてください。

### 取外方法

#### ●ムラカミ社製の場合

- ①ルームミラーのベースカバーを上下から押し、側面のツメを左右に広げるようにして、カバーをベースから外します。
- ②純正アームの下部に付いているレバーを起こしながら上に引き上げ、アームを取り外して下さい。

#### ●日産車、マツダ車の場合

- ③純正ミラーの後ろ側から細い丸棒等を差し込み、スプリングのロックを外し、ミラーを上引き抜いて下さい。

#### ●トルクスネジの場合

- ④星型のトルクスネジで固定されている場合は、T-20のトルクスレンチを入手し、ネジを緩めアームを外して下さい。

### 取付方法

- ⑤アーム上側の凸部に付属の防振ゴムをセットします。
- ⑥フロントウィンドーに残ったベースに、上側からアーム裏側の溝部を差し込む様にながらスライドさせ、しっかり奥まで押し込みます。
- ⑦位置を確認し、プラスドライバーでビスを締めベースにしっかり固定して下さい。

### 注意

取り付け終了後、走行前に後方確認がしっかりできる様ミラーの角度を調整して下さい。

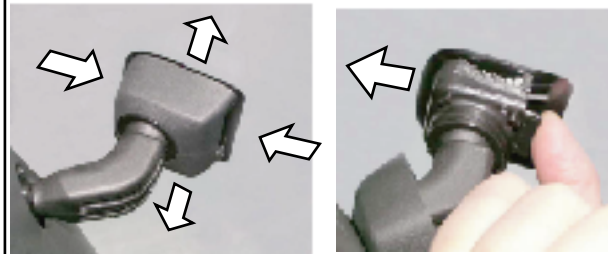
#### ●付属部品

部品名	数量
ミラー本体	1
レンチ2.5mm	1
防振ゴム	1

### 取外方法

#### ●ムラカミ社製

- ①上下から押し側面を広げ、カバーを外す
- ②レバーを起こし上に引き上げる



#### ●トルクスネジType

- ④T-20のトルクスレンチで外します



### 取付方法

- ⑤アームに防振ゴムをセット
- ⑥アームを上側からスライドさせる

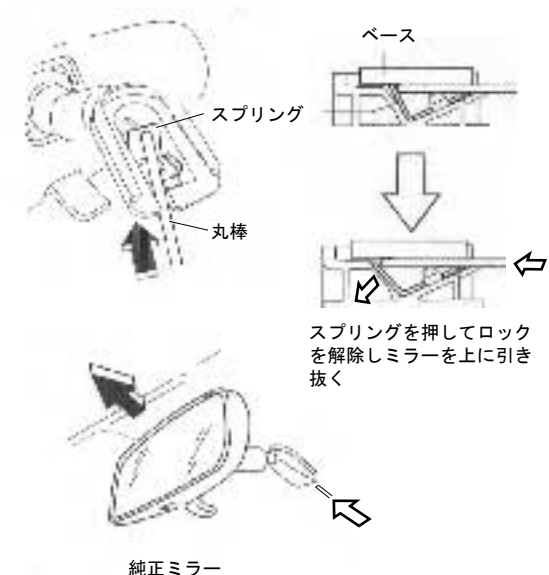
※斜めにカットしてある方をフロントガラス側にセット



- ⑦プラスドライバーで固定

#### ●日産車 & マツダ車

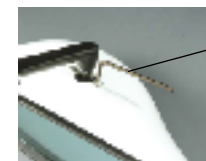
- ③ミラーベース部が強く挿入されています。下図の様に後ろの切り欠き部分から細い丸棒等でスプリングを押しながら、純正ミラーを上引き抜いて下さい。



スパナ(8mm) アームを外す場合は8mmのスパナでナットを押さえアームを左に回転させる様に外します。



**注意**  
このビスを締め過ぎると中のナットが脱落しボールジョイントが固定出来なくなります。



ミラー回転の固さは上面2本のビスを付属のレンチ(2.5mm)で回して調整します。