

ルームミラー取付説明書

< G14アーム用 >



この度はお買い上げ頂きありがとうございます。本製品は、下記の手順を参考に作業して下さい。
アームに無理な力が加わると、フロントガラスを破損したり、部品などがはずれる事が有りますのでご注意下さい。
ミラー面は非常にデリケートです。お手入には充分注意して下さい。 ボディ本体もケミカル用品でのお手入は変形や劣化の要因となります。

株式会社 ズーム エンジニアリング

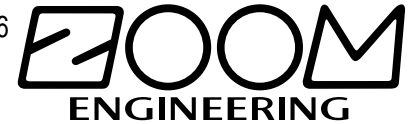
〒192-0371 東京都八王子市南陽台2-31-2

TEL ; 042-670-8555 FAX ; 042-670-8666

http://zoom-eng.com

E-Mail ; zoom@zoom-eng.com

2008'06/11 改訂



G14アーム型 【キーレスエントリーセンサー付】

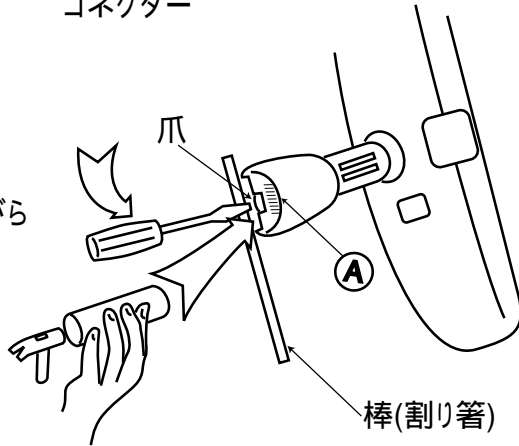
部品名	数量
ミラーボディ本体	1
アーム (通常ボディに装着済)	1
レンチ (3.0mm)	1
レンチ (2.5mm)	1
遮光シート	1

コードカバーを中央からV字折りし、外します。



コネクター

『抜け防止ノッチ』をツマミながらコードコネクターを外します。

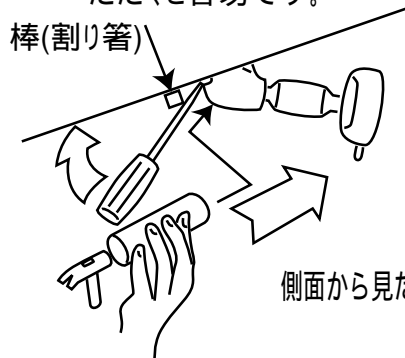


棒(割り箸)

割り箸などの棒を用意し、マイナドライバーなどでテコの要領で爪の部分に矢印の方向へ押し下げながら天井方向へスライドさせ、はずします。

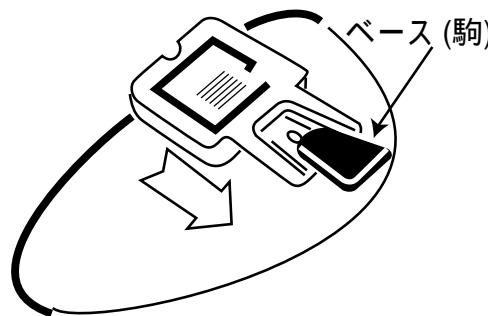
アドバイス

斜線部“A”の面に当て木をして上方向へ軽く、少しずつたたくと容易です。



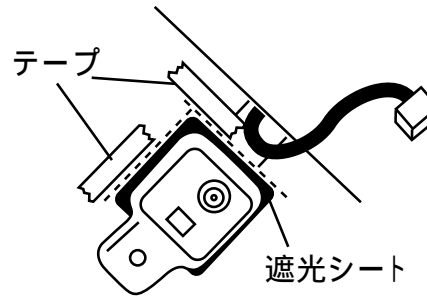
側面から見た図

純正のベース(駒)に上からスライドして仮装着します。



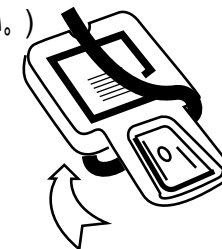
ベース(駒)

仮装着したアームの枠に合わせ、シートの位置決めをテープなどで記します。(センサーの基盤が外部から見えない様にする作業です)

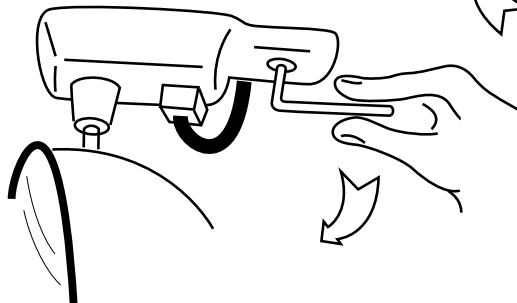
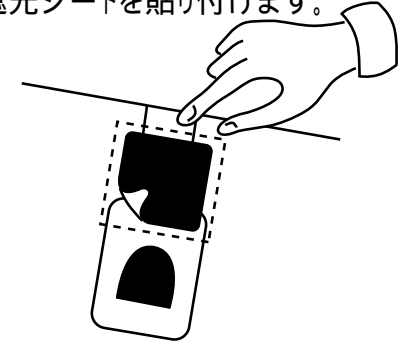


遮光シート

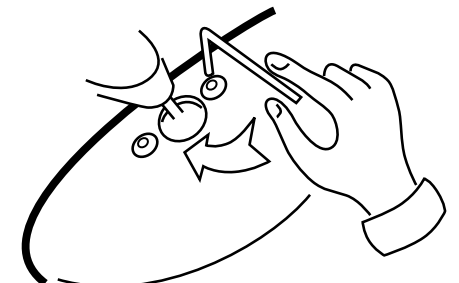
図の様な取り回しでコネクターへ装着(この時点でキーレスエントリー等の機能を確認して下さい。)



アームをいったん外し位置決めしたフロントガラス部分に遮光シートを貼り付けます。



アームをベースに再装着してレンチでロックする。



ボールジョイントの固さは2箇所を締めて調整

注意

ミラー本体にナットが組んであります。ゆるめ過ぎに注意して下さい。