

モナコ & エアロルームミラー 取付説明書

<ガラス固定タイプ G - 19 マツダ・センサー付>



株式会社 ズーム エンジニアリング
〒192-0371 東京都八王子市南陽台2-31-2
TEL 042-670-8555
FAX 042-670-8666
Home Page: <http://www.zoom-eng.com/>
E-mail: zoom@zoom-eng.com

この度はお買い上げ頂きありがとうございます。
本製品は、下記の手順にて取り付けてください。

取外方法

ルームミラーのベースカバー下側溝部をマイナスドライバーで押し、中央のツメを左右に広げるようにして、カバーをベースから外します。

純正ミラーのアーム下部を当て木をし、ハンマー等で軽くたたきながらアームを取り外して下さい。

(強く衝撃を与え過ぎないように注意してください)

取付方法

仮止めしてあるアームAとBを付属のレンチ(4mm)で分解します。

フロントウィンドーに残っているベースに、上側からアームBを裏側の金具を差し込む様にしてスライドさせセットし、付属のレンチ(3mm)を使用し固定します。

アームAをアームBに、で外したビスを使用し付属のレンチ(4mm)で固定します。

で外したカバーを左右から差し込む様にしてツメの部分を組み付け固定します。

注意

取り付け終了後、走行前に後方確認がしっかりできる様ミラーの角度を調整して下さい。

付属部品

部品名	数量
ミラー本体	1
レンチ 4mm	1
レンチ 3mm	1
レンチ 2.5mm	1

取外方法

ケースに傷が付かない様に注意しながらドライバーを使用し分解します



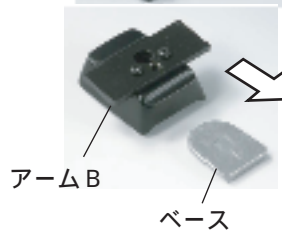
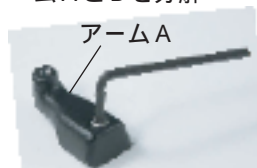
3~4カ所のツメで固定されている

ハンマーで軽くたたき外す強く叩き過ぎるとフロントウィンドーが割れる恐れがありますので注意!



取付方法

アームAとBを分解



アームB

ベース

アームBをベースに差し込みレンチで固定



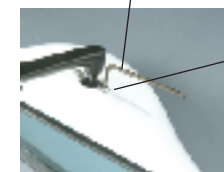
アームAをアームBに固定



カバーを左右から差し込み取り付けます



ミラー回転の固さは、上面2本のビスを付属のレンチで回して調整します。



注意
このビスを緩め過ぎると中のナットが脱落し、ボールジョイントが固定出来なくなります。



アームを外す場合は、8mmのスパナでナットを押さえアームを左に回転させる様にします。