

# モナコ&エアロルームミラー 取付説明書



株式会社 ズーム エンジニアリング  
〒192-0371 東京都八王子市南陽台2-31-2  
TEL 042-670-8555  
FAX 042-670-8666  
Home Page: <http://www.zoom-eng.com/>  
E-mail : [zoom@zoom-eng.com](mailto:zoom@zoom-eng.com)

< R - 12 スズキ >

この度はお買い上げ頂きありがとうございます。  
本製品は、下記の手順にて取り付けてください。

## 取外方法

純正ルームミラーのベースカバーを、後ろ側から細いマイナスドライバー等を使い差し込み外します。プラスドライバーで純正ルームミラーを固定しているビスを外し、ミラーを外して下さい。

## 取付方法

で外した純正ルームミラーを止めているビスを使用しルームミラーのアームを固定します。  
で外したベースカバーを、前側のツメから差し込みルーフにはめ込みます。  
ミラーの調整は、付属のレンチ(小)で上部のビスを回しボールジョイントの動きを調整します。

## 注意

取り付け終了後、走行前に後方確認がしっかりできる様ミラーの角度を調整して下さい。

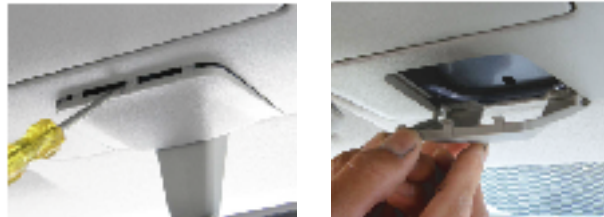
## 付属部品

部品名	数量
ミラー本体	1
レンチ 2.5mm	1

## ワゴンRタイプの場合

### 取外方法

マイナスドライバー等を使用しカバーを外します



プラスドライバーで純正ミラーを外します

外したベースカバー



### 取付方法

アームをプラスドライバーで固定します



最後にカバーを固定して下さい



## セルボタイプの場合

### 取外方法

カバーを外し純正ミラーを外します

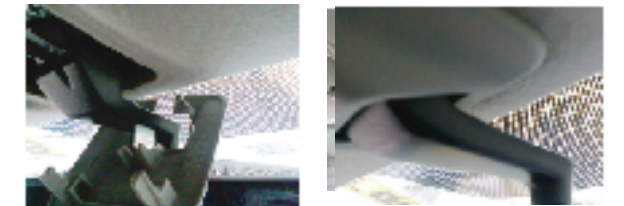


### 取付方法

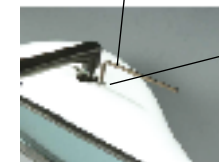
純正ミラーを止めているビスでアームを固定します



カバーをミラー取付部から差し込み前側からルーフに固定して下さい



ミラー回転の固さは、上面2本のビスを付属のレンチで回して調整します。



**注意**  
このビスを締め過ぎると中のナットが脱落し、ボールジョイントが固定出来なくなります。

アームを外す場合は、8mmのスパンでナットを押さえアームを左に回転させる様に外します。

