

モナコ & エアロルームミラー 取付説明書



株式会社 ズーム エンジニアリング
〒192-0371 東京都八王子市南陽台2-31-2
TEL 042-670-8555
FAX 042-670-8666
Home Page: <http://www.zoom-eng.com/>
E-mail: zoom@zoom-eng.com

< R - 13 スマート >

この度はお買い上げ頂きありがとうございます。
本製品は、下記の手順にて取り付けてください。

取外方法

純正ルームミラーの取付部を左方向に90°回転させて
ベースから取り外します。

取付方法

付属のトルクスレンチを使用し、純正ミラーから固定
金具を取り外します。
外した金具を付属のビスを使用し、アームに固定します。
取り外しと逆の要領で、アームを90°回転させベースに
固定します。

注意

取り付け終了後、走行前に後方確認がしっかりできる様
ミラーの角度を調整して下さい。

付属部品

| 部品名 | 数量 |
|----------------|----|
| ミラー本体 | 1 |
| ビス M5 × 5 | 1 |
| トルクスレンチ T - 15 | 1 |
| レンチ 2.5mm | 1 |

取外方法

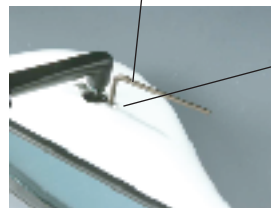


本体を90°
回転

純正ミラーを外した状態



ミラー回転の固さは、上面2本のビスを
付属のレンチで回して調整します。



注意

このビスを緩め過ぎると
中のナットが脱落し、ボ
ールジョイントが固定出
来なくなります。



アームを外す場合は、8mm
のスパナで ナットを押さえ
アームを左に回転させる様
にし、外します。

取付方法

付属のトルクスレンチで金具を外す



ドライバー

金具をアームに固定



90°回転させながら
ベースに固定

