

モナコ&エアロルームミラー 取付説明書



株式会社 ズーム エンジニアリング
〒192-0371 東京都八王子市南陽台2-31-2
TEL 042-670-8555
FAX 042-670-8666
Home Page: <http://www.zoom-eng.com/>
E-mail: zoom@zoom-eng.com

< R-7 & 19 トヨタ >

この度はお買い上げ頂きありがとうございます。
本製品は、下記の手順にて取り付けてください。

取外方法

純正ルームミラーのカバーを外側に広げるようにしながら外し、ルーフに固定している取り付けビスを外します。

取付方法

- ① 付属のレンチ(4mm)とビスを使用し、ルーフに固定します。
- ② ミラーを取り付け後、付属のレンチ(2.5mm)で 上部のビスを回し回転の硬さを調整します。

注意

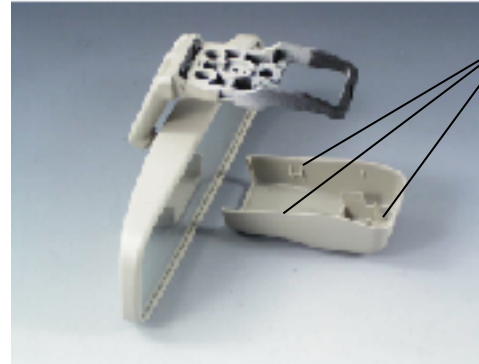
取り付け終了後、走行前に後方確認がしっかり出来る様ミラーの角度を調整して下さい。

● 付属部品

部品名	数量
ミラー本体	1
キャップスクリュー M5×20	2
レンチ 4mm	1
レンチ 2.5mm	1

取外方法

R-7



三ヶ所のツメ部を広げるようにし
カバーを外します。

R-19



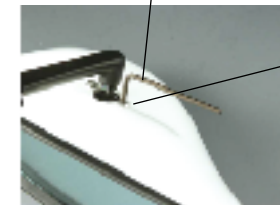
二ヶ所のツメ部を広げるようにし
カバーを外します。

取付方法

- ① 付属のレンチとビス(M5x20)で固定します。



※ミラー回転の固さは、上面2本のビスを
付属のレンチで回して調整します。



注意

このビスを緩め過ぎると
中のナットが脱落し、ボ
ールジョイントが固定出
来なくなります。



アームを外す場合は、8mm
のスパナで ナットを押さえ
アームを左に回転させる様
にして外します。