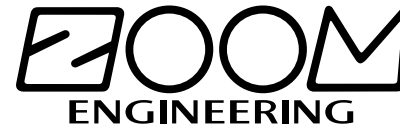


# モナコ&エアロルームミラー 取付説明書

<ルーフ固定タイプ R - 2 日産>



株式会社 ズーム エンジニアリング  
〒192-0371 東京都八王子市南陽台2-31-2  
TEL 042-670-8555  
FAX 042-670-8666  
Home Page: <http://www.zoom-eng.com/>  
E-mail : [zoom@zoom-eng.com](mailto:zoom@zoom-eng.com)

この度はお買い上げ頂きありがとうございます。  
本製品は、下記の手順にて取り付けてください。

## 取外方法

純正ミラーアーム基部のカバーを取り、3本のネジを緩め取り外します。  
純正ミラーアームベースの中心にある皿ネジを緩め、樹脂パーツを外します。

## 取付方法

まず、外した純正の樹脂パーツに付属のテープを側面に貼ってください。  
新しく取り付けるミラーアームベースに、純正のビスと金具を使用し樹脂パーツを組み込みます。  
次にミラーを、先に外した3本のネジでルーフに固定して下さい。  
高性能車等で振動が出る場合は純正の防振ゴムを外し、フロントガラスとアームの間に挟んで下さい。

## 注意

取り付け終了後、走行前に後方確認がしっかり出来る様ミラーの角度、固さを調整して下さい。  
走行中、異音、異常があった場合は、走行を中止し点検して下さい。

## 付属部品

部品名	数量
ミラー本体	1
レンチ2.5mm	1
黒テープ	1

## 取外方法

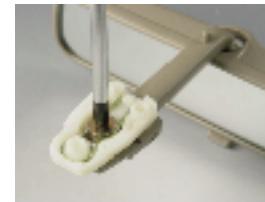
カバーは両脇のツメ2ヶ所で固定されています。  
マイナスのドライバーをアームの脇から差し込み側面を広げるようにして、カバーを外します。



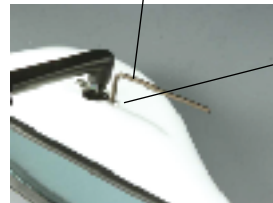
この場合はツメ4箇所固定されています



大き目のドライバーで外す。



ミラー回転の固さは、上面2本のビスを付属のレンチで回して調整します。



**注意**  
このビスを緩め過ぎると中のナットが脱落し、ボールジョイントが固定出来なくなります。



アームを外す場合は、8mmのスパナでナットを押さえアームを左に回転させる様にして外します。

## 取付方法

側面に付属のテープを貼る。



樹脂パーツをアームに固定。



外した純正のネジでルーフに固定。



振動が出る場合は防振ゴムを挟む